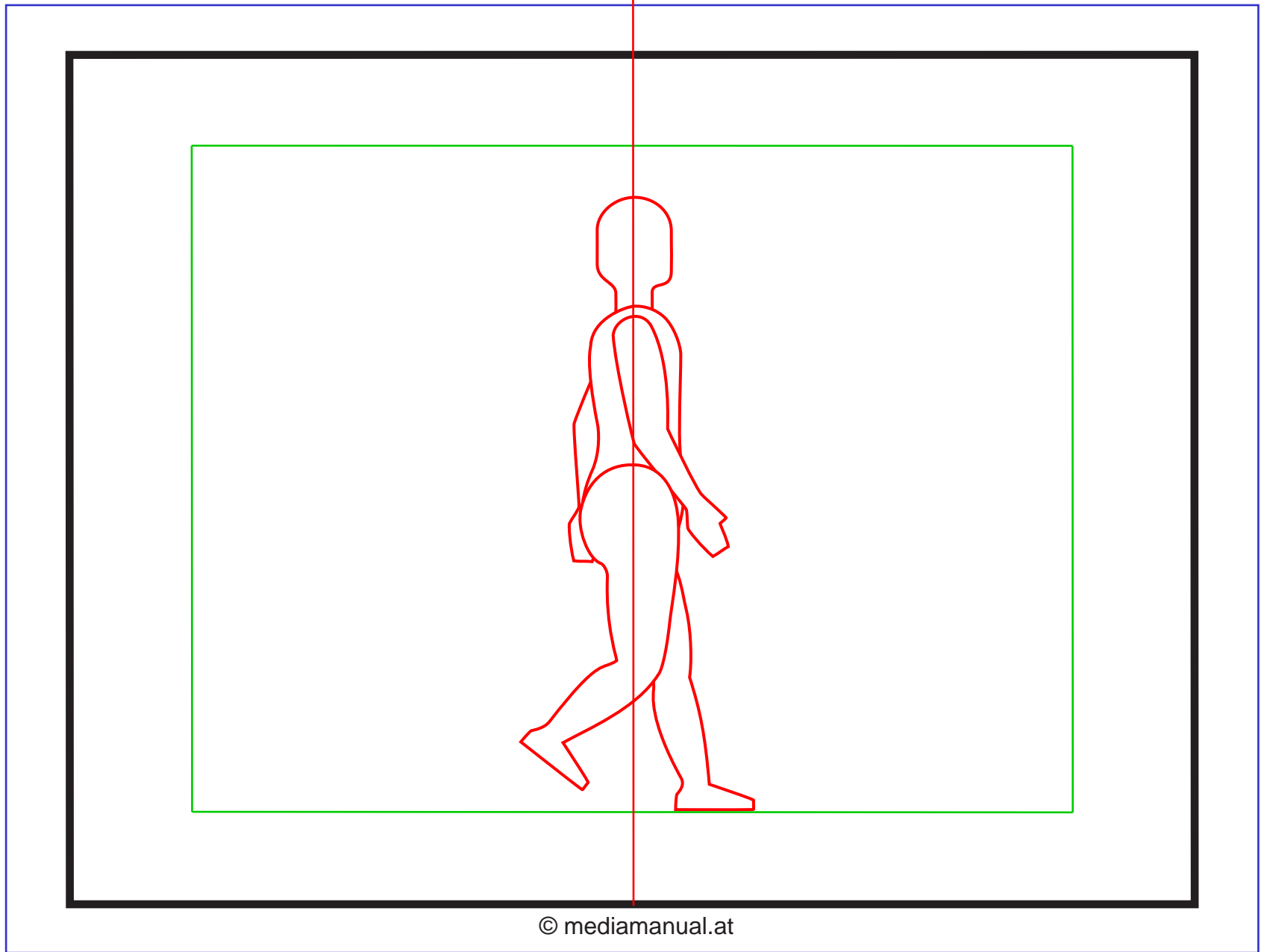
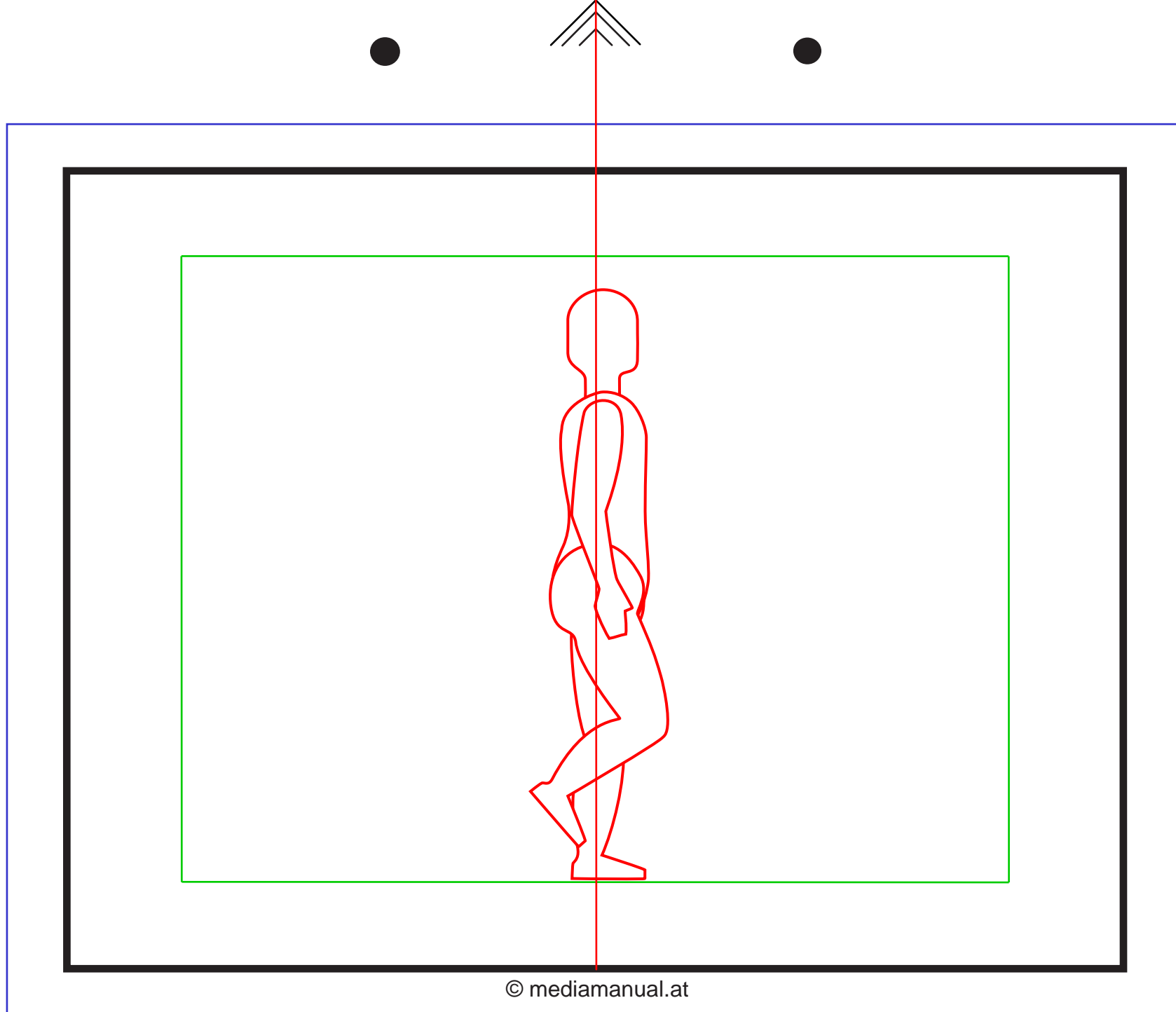


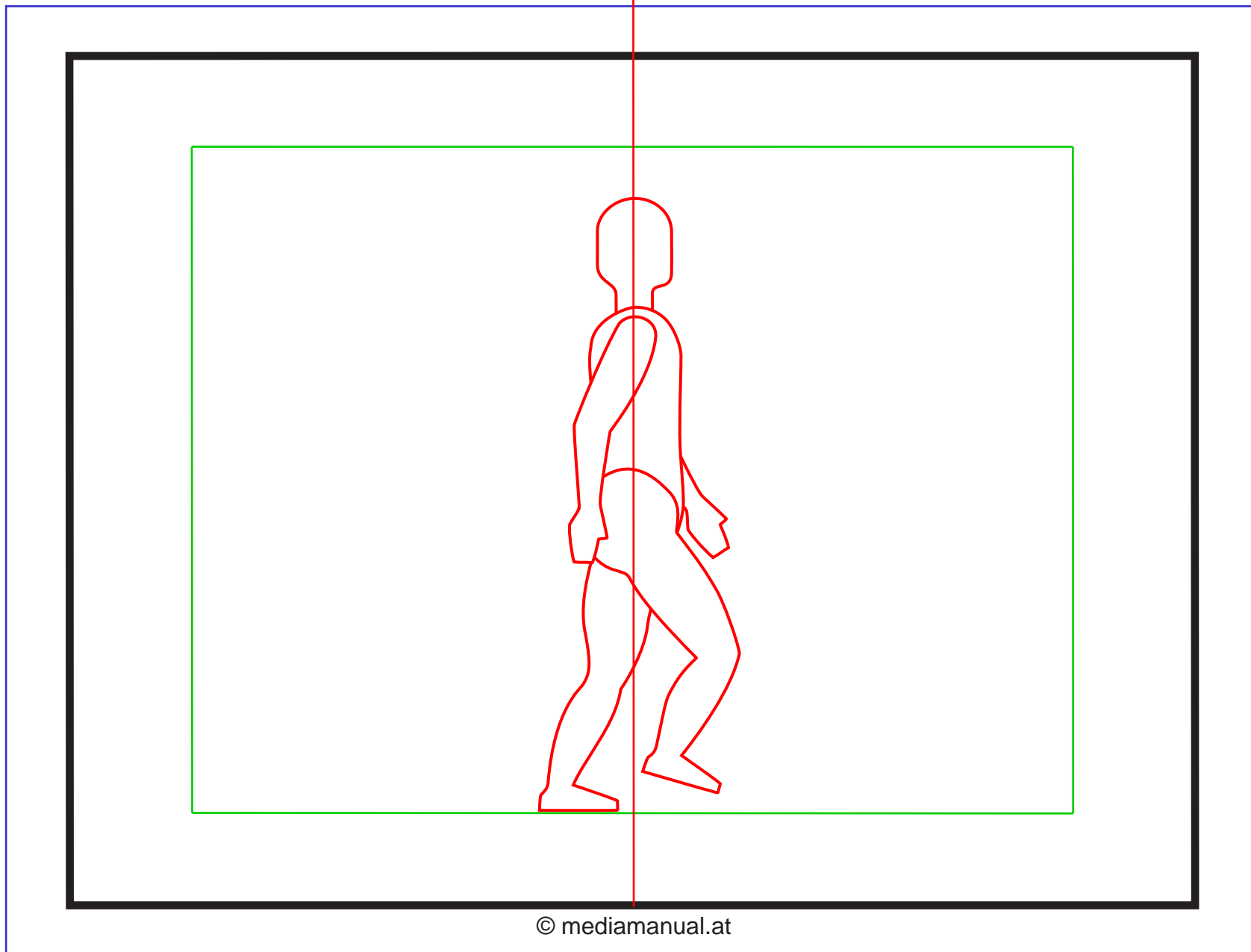
Gehzyklus schematisch, **Phase 1** (Hauptphase)



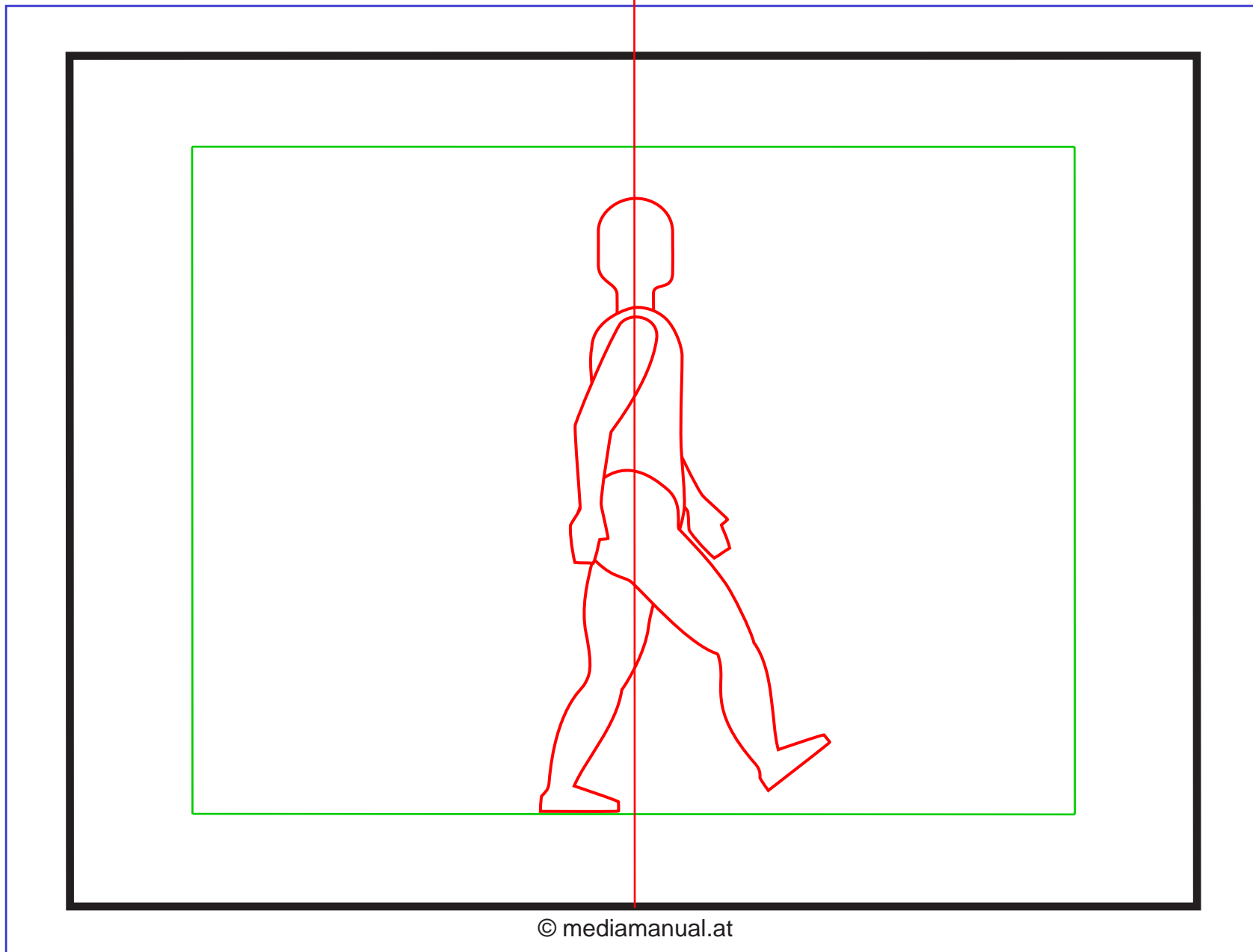
Gehzyklus schematisch, **Phase 2**



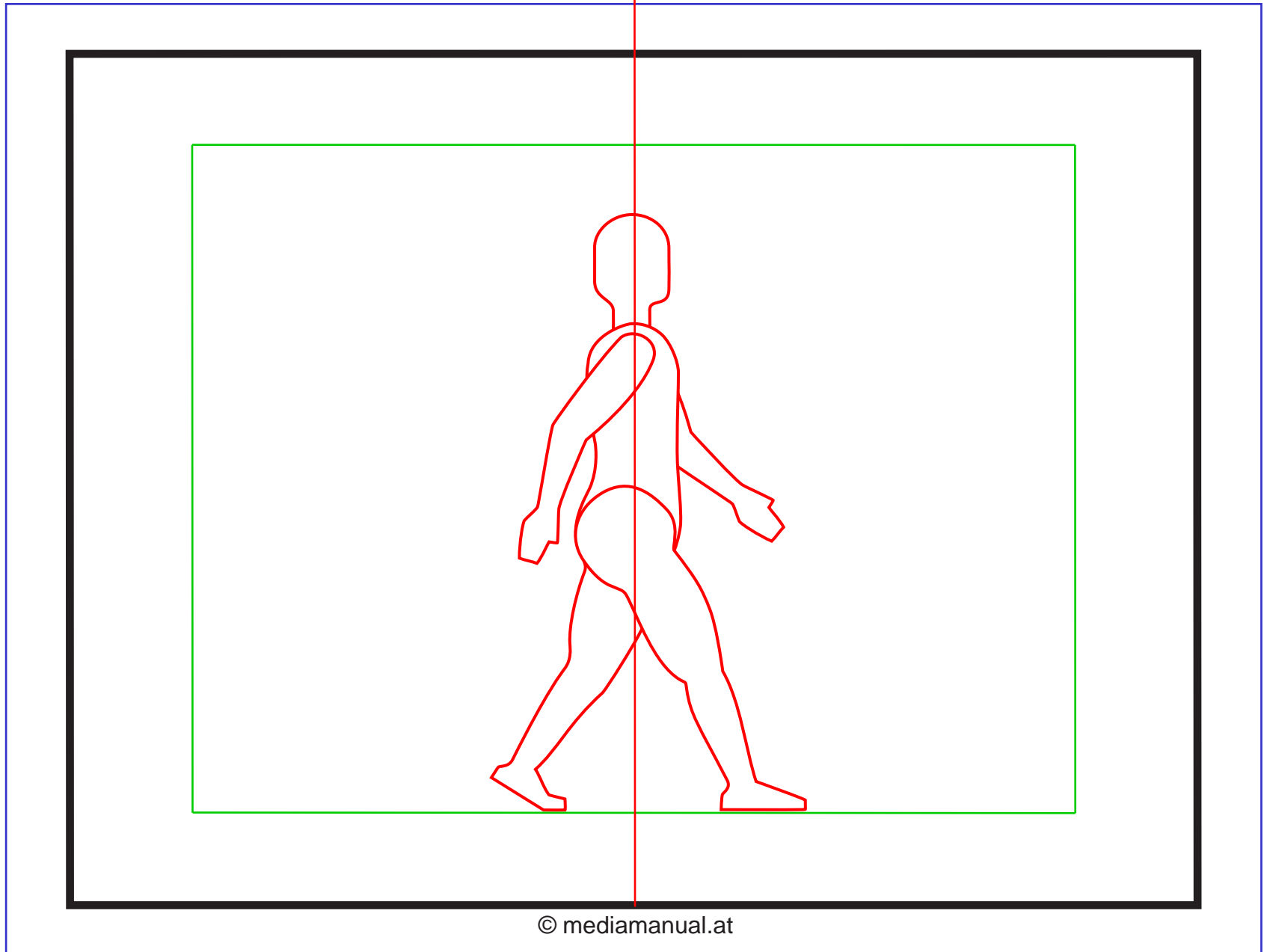
Gehzyklus schematisch, **Phase 3** (Mittelpphase)



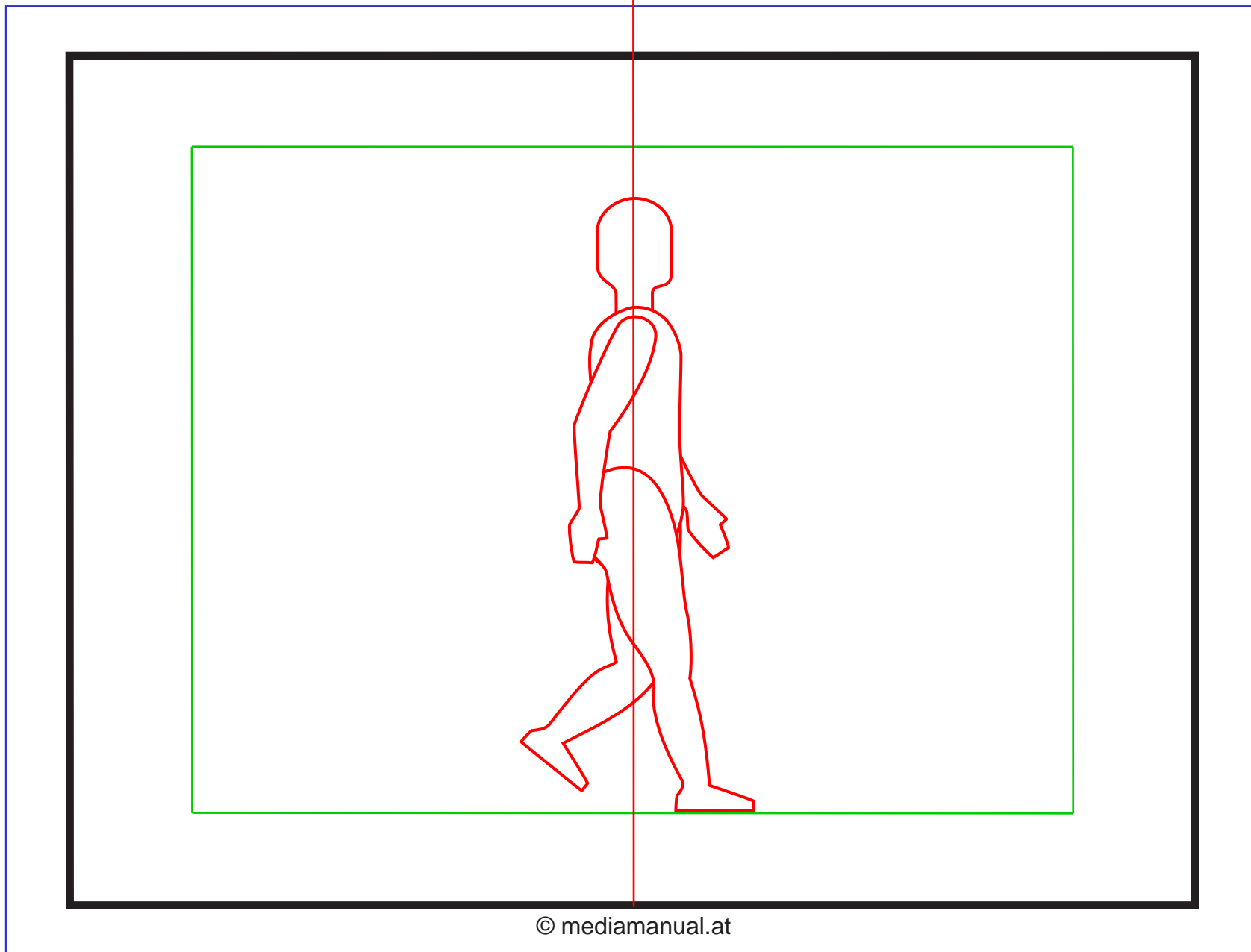
Gehzyklus schematisch, **Phase 4 - 1**



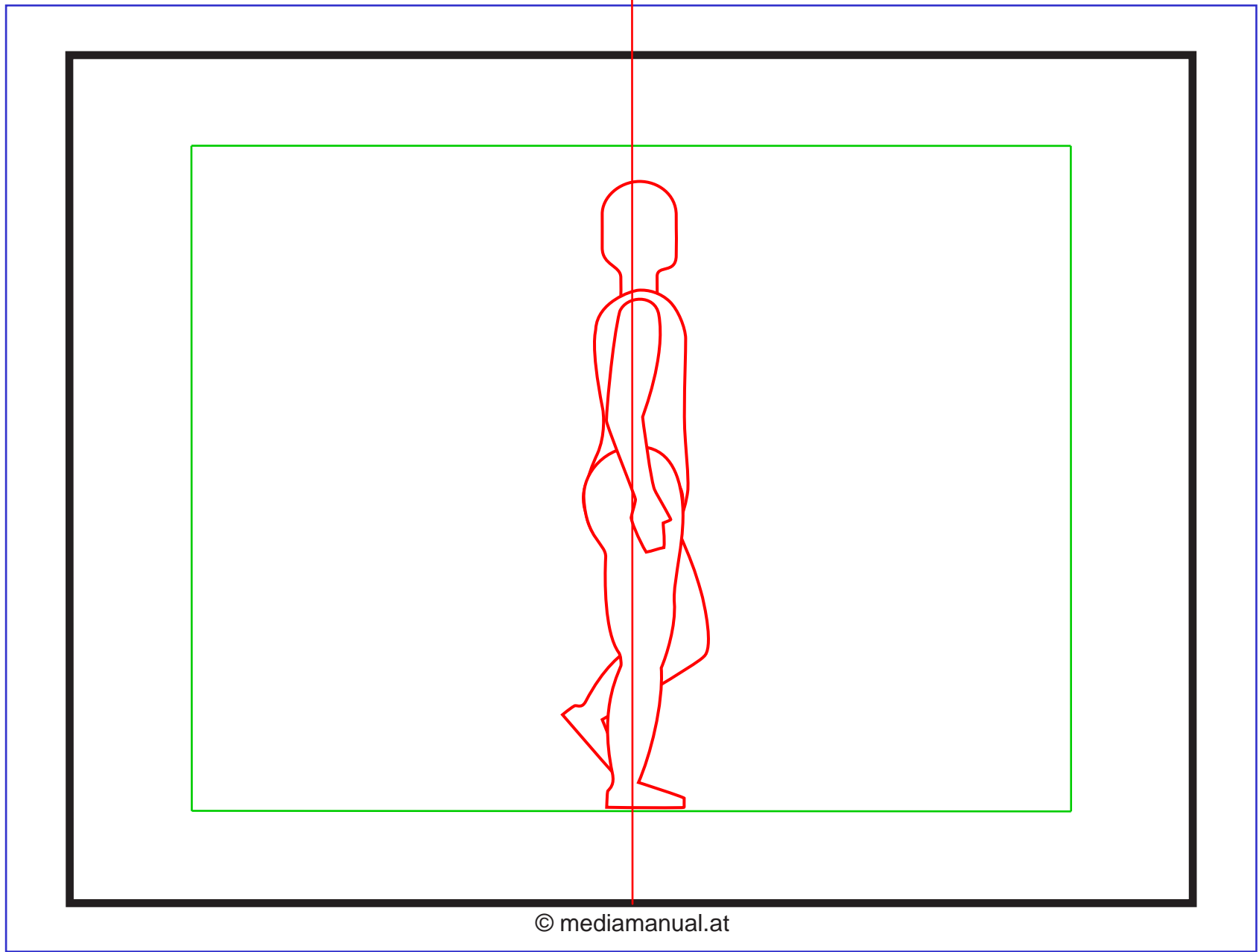
Gehzyklus schematisch, **Phase 4 - 2**



Gehzyklus schematisch, **Phase 5** (Hauptphase)

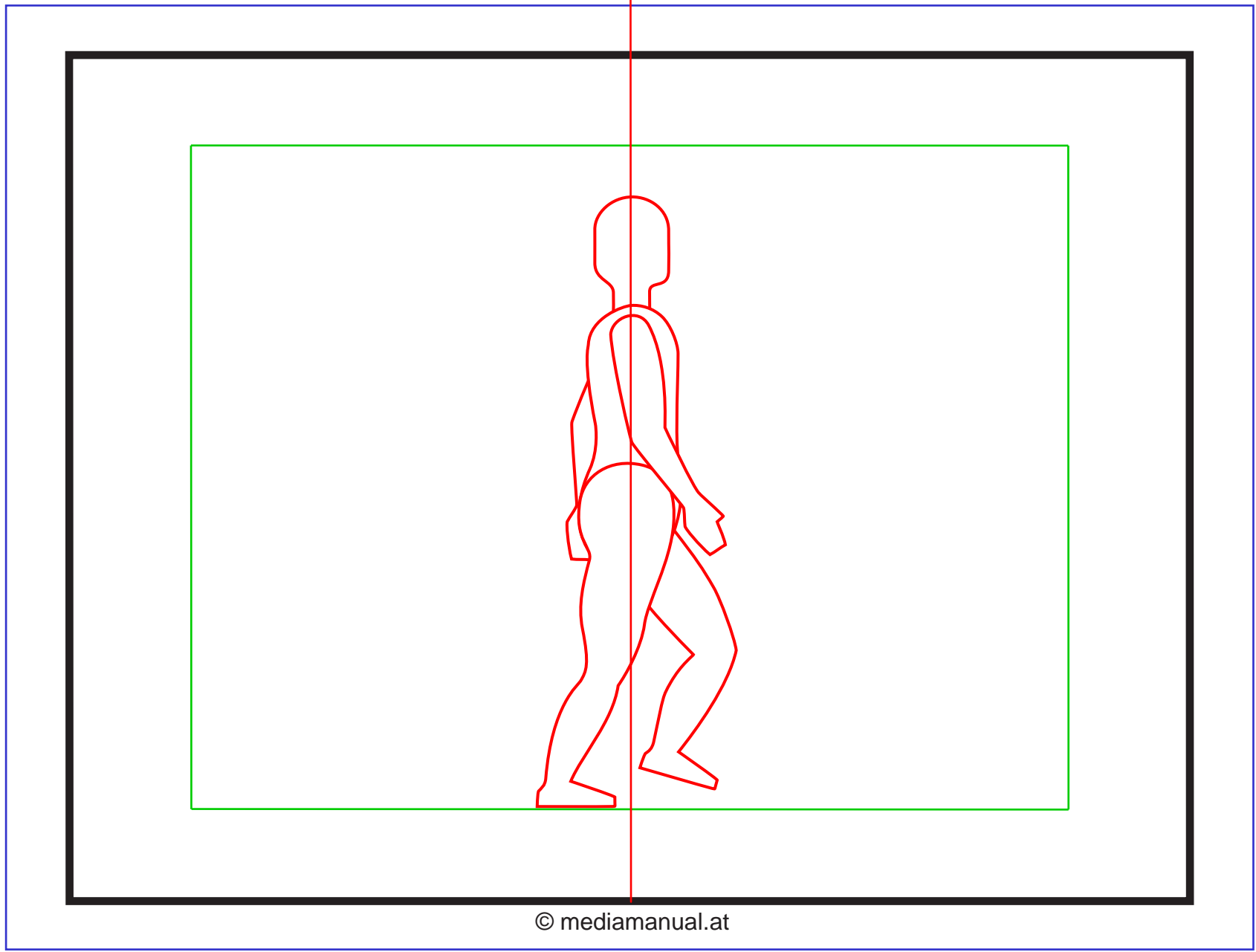


Gehzyklus schematisch, **Phase 6**

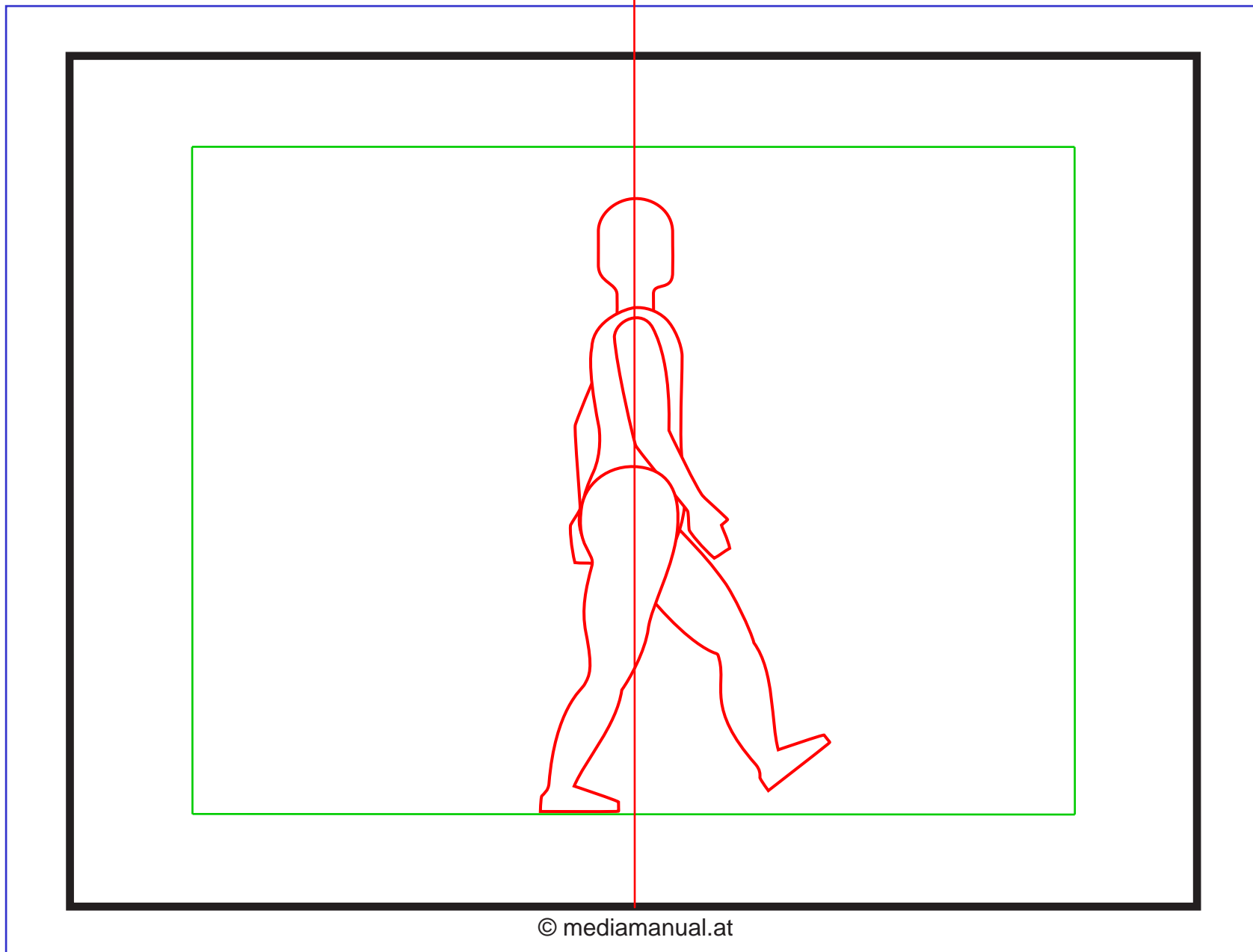


© mediamanual.at

Gehzyklus schematisch, **Phase 7** (Mittelpphase)



Gehzyklus schematisch, **Phase 8 - 1**



Gehzyklus schematisch, **Phase 8 - 2**

Anleitung:

1. Drucken Sie alle 10 Seiten mit demselben Drucker aus.

2. Legen Sie die 10 ausgedruckten Seite exakt übereinander und stanzen Sie mit einem Bürolocher Löcher durch alle 10 Seiten.

Sie benötigen dafür einen kräftigen Bürolocher. Für das Ergebnis ist wichtig, dass alle Seiten in einem Arbeitsvorgang gelocht werden.

(Es ist dabei irrelevant, ob die tatsächlichen Löcher im Papier mit den grafisch dargestellten übereinstimmen. Wichtig ist nur, dass alle Blätter an derselben Stelle gelocht sind.)

3. Die einzelnen Blätter können nun am Leuchttisch aufgelegt und zur Orientierung für die Erstellung eigener Figuren verwendet werden.

(In den Beispielfilmen zu "Zeichentrick" wurde diese Methode zur Entwicklung der Figuren benutzt.)